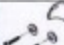

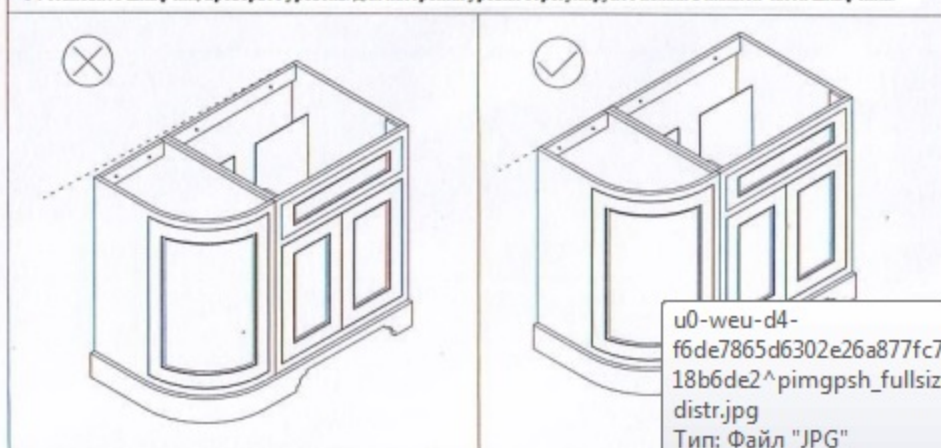


Важно: Шкафчик должен быть надежно закреплен к стене. Перед обозначением точек крепления определите горизонтальное положение верхней части шкафчика. Крепления к стене, входящие в комплект поставки, могут не подойти. Вам могут потребоваться альтернативные крепления, в зависимости от материала и толщины стены, к которой крепится шкафчик. Буферные накладки, исключающие стук о корпус при закрытии шкафчика, входят в комплект поставки. Их можно установить при необходимости.

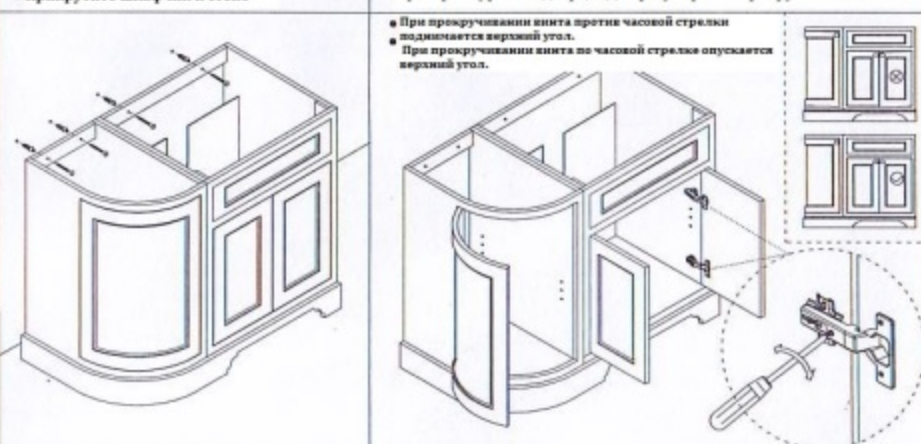
Детали, входящие в комплект поставки:

						
4	4	3	8	8	1	1

• Установите шкафчик, проверьте уровень. Для настройки уровня отрегулируйте ножки в нижней части шкафчика.



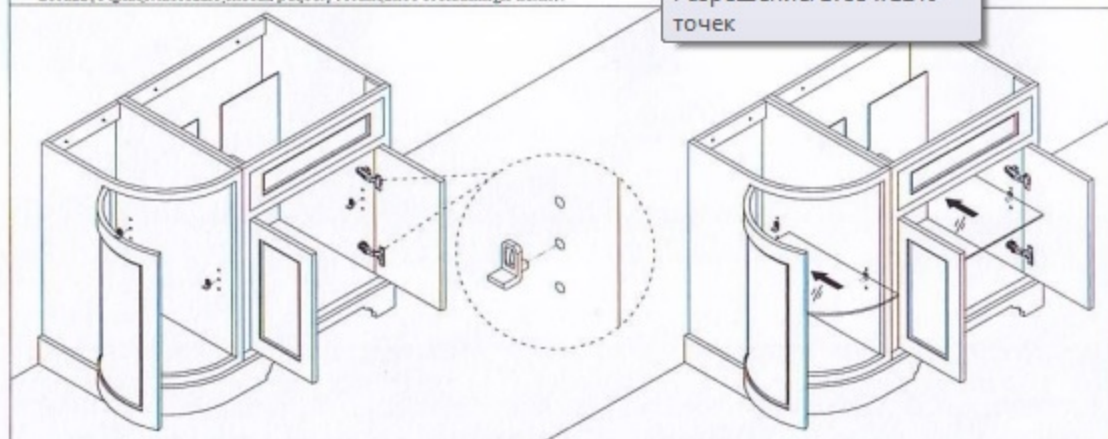
• Прикрутите шкафчик к стене



• Проверьте уровень дверей. Для регулировки прокрутите винт в петле.

• При прокручивании винта против часовой стрелки поднимается верхний угол.
 • При прокручивании винта по часовой стрелке опускается верхний угол.

• Перед установкой стеклянной полки снимите защитную пленку. Вставьте пластмассовые скобы, а затем установите стеклянную полку.



u0-weu-d4-f6de7865d6302e26a877fc73318b6de2^pimgpsh_fullsize_distr.jpg
 Тип: Файл "JPG"
 Размер: 720 КБ
 Разрешение: 1753 x 1240 точек

▲ Нанесите силикон на верхнюю часть шкафчика, где будет установлена раковина/столешница, а также на место стыка раковины/столешницы со стеной.

