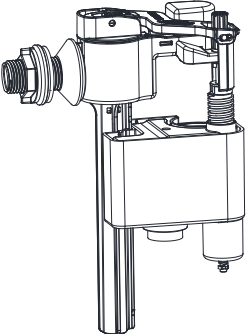
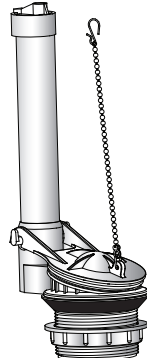

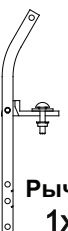


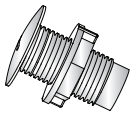
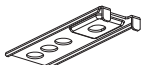


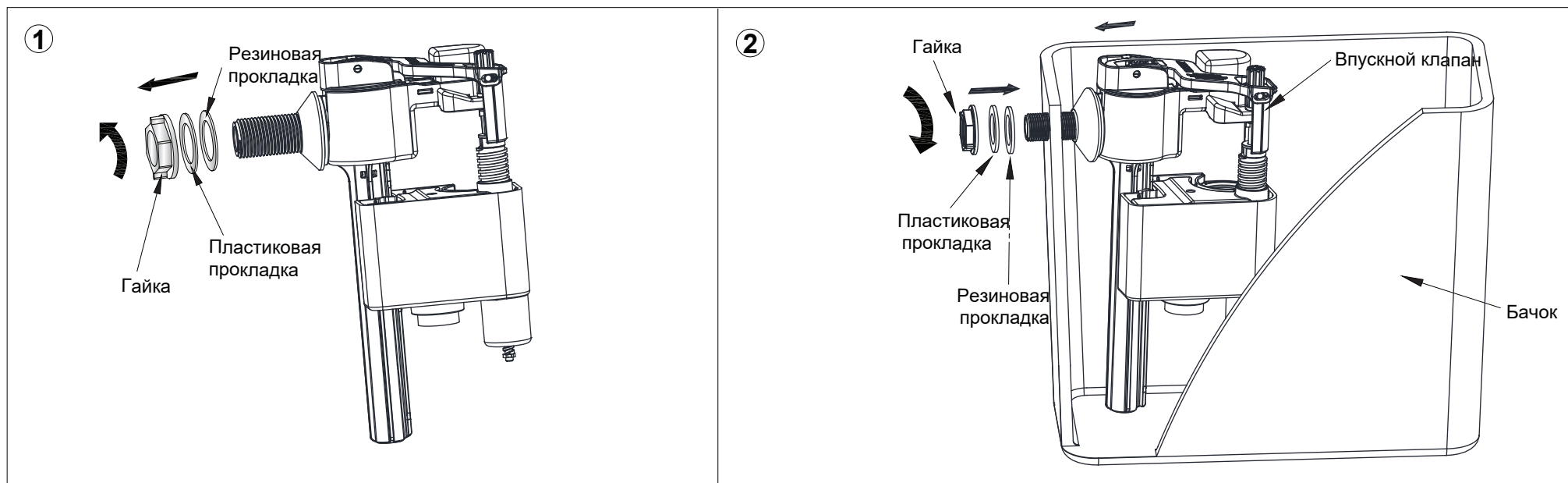


### Детали в комплекте:

|   |  |  |   |   |  |
|---|--|--|---|---|--|
| <br><b>Впускной клапан</b><br>1x | <br><b>Клапан смыва</b><br>1x | <br><b>Ручка</b><br>1x    | <br><b>Рычаг</b><br>1x    | <br><b>Пружина</b><br>1x               | <br><b>Коническая втулка</b><br>1x    |
|   |  | <br><b>Накладка</b><br>1x | <br><b>Фиксатор</b><br>1x | <br><b>Пластиковая прокладка</b><br>1x | <br><b>Коническая прокладка</b><br>1x |

- Внимательно прочитайте инструкцию, во избежание повреждения клапанов и для правильного выполнения установки.
- Не используйте для бачка отбеливатель и чистящие средства на основе отбеливателя, поскольку они могут повредить герметичность соединений. Мы не несем ответственность и не возмещаем ущерб за какие-либо повреждения изделия вследствие использования отбеливающих средств.
- Допустимая температура воды +2С - +45С.
- Максимально допустимое давление до 2,5 атмосфер

### 1: Установка и регулировка впускного клапана



**3**

Подача воды

Затяните гайку, обеспечьте подачу воды в бак.

**4**

Регулировочный стержень

Стопор слива

**Регулировка стержня:**  
 А: При повороте по часовой стрелке уровень воды растёт и объём слива увеличивается.  
 В: При повороте против часовой стрелки уровень воды снижается и объём слива уменьшается

| Изделие | Длина L (мм)<br>Объём бачка 6л | Длина L (мм)<br>Объём бачка 4.5л |
|---------|--------------------------------|----------------------------------|
| C28S    | 47                             | 67                               |

## 2: Уход за фильтром (необходимо проводить периодически)

**1**

Подача воды

Перекройте подачу воды, отсоедините подводящую трубу

**2**

Впускной клапан

Фильтр

Достаньте фильтр из впускного клапана

**3**

Фильтр

Промойте фильтр под струей воды

**4**

Впускной клапан

Фильтр

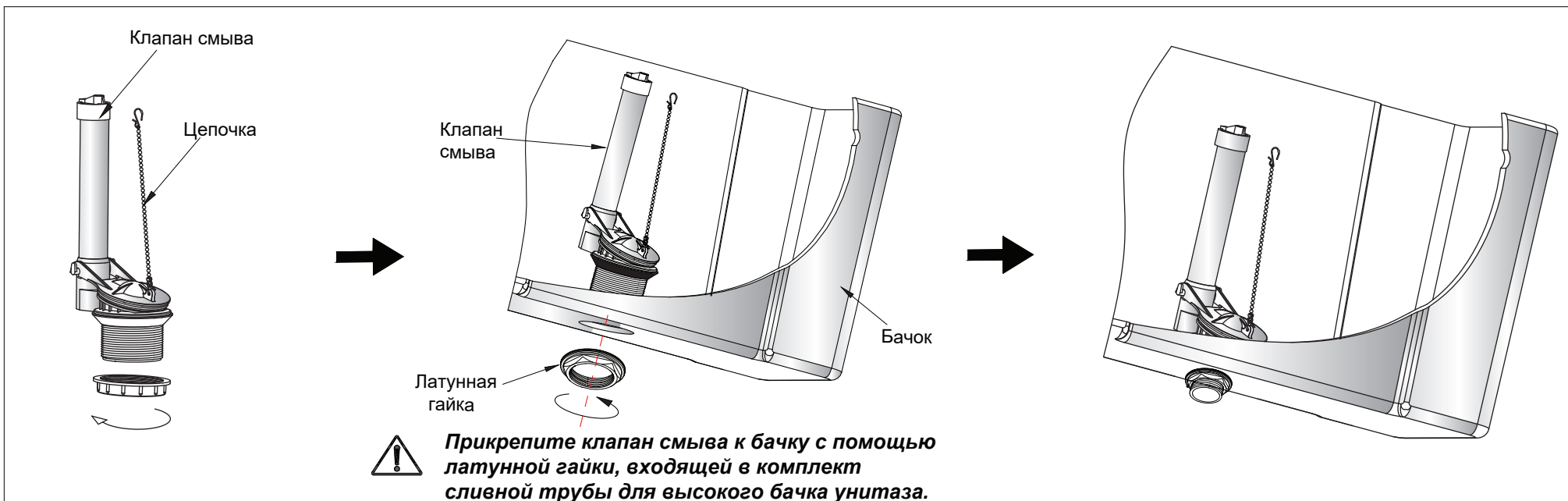
Установите фильтр и присоедините водопроводную трубу.

## 3: Устранение неисправностей впускного клапана

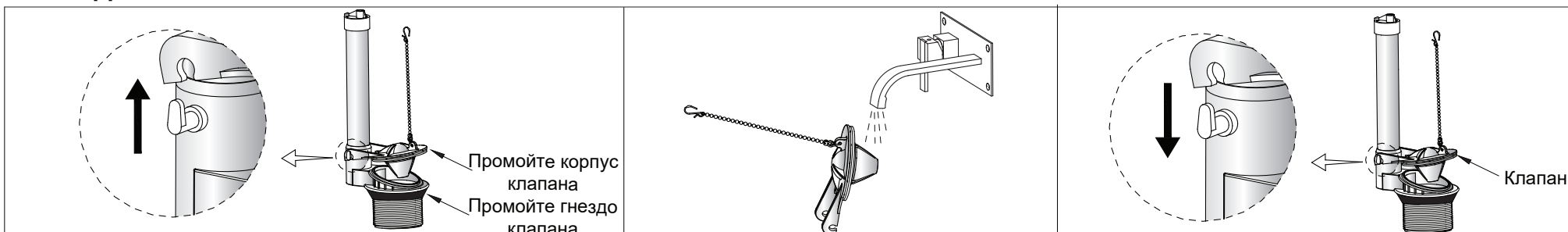
| Проблема                    | Причина   | Решение   |
|-----------------------------|---|---|
| Неверный уровень воды       | Неправильная регулировка.                                     | Отрегулируйте уровень воды, как показано на рисунке сверху. |
| Впускной клапан не работает | Подача воды перекрыта.  | Откройте подачу воды.                                       |
|                             | Фильтр засорился.   | Прочистите фильтр.  |
|                             | Настройка стопа слива не соответствует параметрам его работы. | Отрегулируйте регулировочный стержень                       |
| Протечка                    | Не затянута зажимная гайка впускного клапана.                 | Затяните гайку  |

# Установка и устранение неисправностей клапана смыва

## 1: Установка клапана смыва



## 2: Уход за клапаном смыва

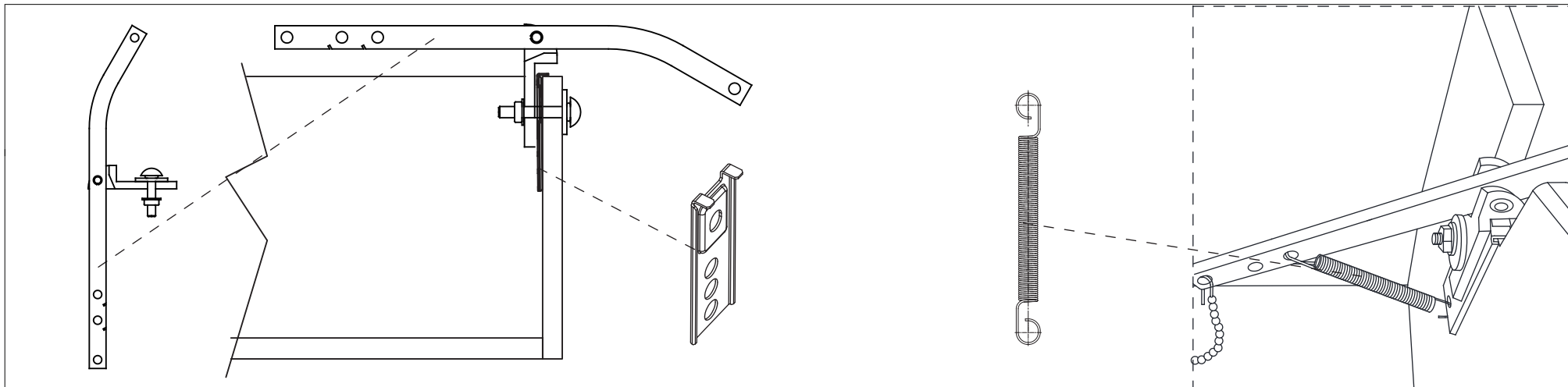


## 3: Устранение неисправностей клапана смыва

| Проблема                                      | Причина  | Решение   |
|---|--|---|
| Протечка                                      | <ol style="list-style-type: none"> <li>1. Неправильная установка.</li> <li>2. Корпус клапана смыва засорился.</li> <li>3. Цепочка смыва слишком короткая.</li> <li>4. Корпус клапана смыва не соответствует гнезду.</li> </ol> | <ol style="list-style-type: none"> <li>1. Повторите установку, соблюдая правила в инструкции.</li> <li>2. Снимите и промойте корпус клапана смыва.</li> <li>3. Повторно отрегулируйте длину цепочки.</li> <li>4. Проведите установку заново.</li> </ol> |
| Вода не сливается, слив слабый или половинный | Цепочка слишком короткая.  | Повторно отрегулируйте длину цепочки.   |

# Установка рычага смыва

## 1: Установите рычаг смыва на бачке



## 2: Соедините клапан смыва с рычагом смыва

